

ثاني عشر

آداب وإنسانيات

الفصل الدراسي
الثاني

المراجعة النهائية

A المقالّي

حياتك
Math



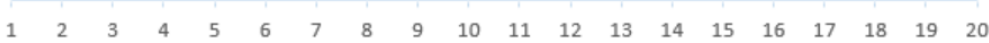
HayakoMath

1

2 , 8 , 12 , 9 , 21 , 6 , 7 , 10 , 11 , 3 , 22

أوجد ملخص الأعداد الخمسة

مثل البيانات باستخدام الصندوق وطرفيه



الوسط الحسابي

الإنحراف المعياري

المدى

المدى الربيعي

1

2

أدير قرص دوار مرقم من 1 الى 10، فما احتمال أن يقف المؤشر على عدد ...

أكبر من 8

زوجي

أكبر من أو يساوي 8

فردى

أقل من 1

أولى

العدد 6

يقبل القسمة على 5

3

يملاً عامل البلدية مياه من عشرة مواقع عشوائية من جميع أنحاء المدينة لفحص مستوى البكتريا

مجتمع الدراسة:

العينة:



4

الحجرة	1	2	3	4
نسبة المدة	0.25	0.20	0.35	0.30

هل جدول القيم السابق يمثل دالة إحتمال؟

5

5

5

5

5

5

5

5

5

5

5

5

5

5

5

6

6

6

6

6

6

6

6

6

6

6

6

6

6

6

6

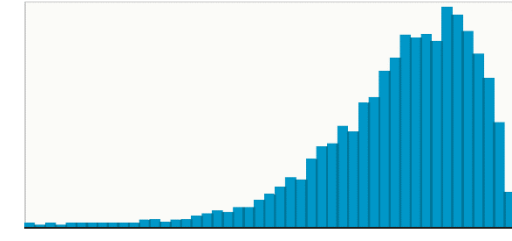
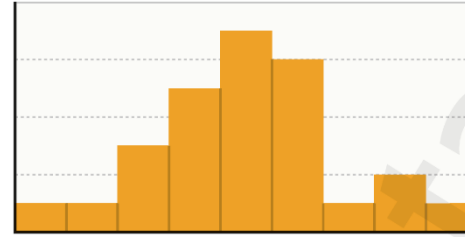
6

6

6

6

6 صف شكل البيانات، وحدد نوع التوزيع الأفضل للبيانات



7

7

7

7

7

7

7

7

7

7

7

7

7

7

7

رسم

حسن

مخطط

الصندوق

وطرفيه

لتمثيل

مجموعة

من

البيانات

5

5

5

5

5

5

5

5

5

5

5

5

5

5

5

5

5

5

5

5

5

5

5

5

5

5

5

5

5

5

5

5

5

5

5

5

5

5

5

5

5

5

5

5

5

5

5

5

5

5

5

5

5

5

5

5

5

5

5

5

5

5

5

5

5

5

5

5

5

5

5

5

5

5

5

5

5

5

5

5

5

5

5

5

5

5

5

5

5

5

5

5

5

5

5

5

5

5

5

5

5

5

5

5

5

5

5

5

5

5

5

5

5

5

5

5

5

5

5

5

5

5

5

5

5

5

5

5

5

5

5

5

5

5

5

5

5

5

5

5

5

5

5

5

5

5

5

5

5

5

5

5

5

5

5

5

5

5

5

5

5

5

5

5

5

5

5

5

5

5

5

5

5

5

5

5

5

5

5

5

5

5

5

5

5

5

5

5

5

5

5

5

5

5

5

5

5

5

5

5

5

5

5

5

5

5

5

5

5

5

5

5

5

5

5

5

5

5

5

5

5

5

5

5

5

5

5

5

5

5

5

5

5

5

5

5

5

5

5

5

5

5

5

5

5

5

5

5

5

5

5

5

5

5

5

5

5

5

5

5

5

5

5

5

5

5

5

5

5

5

5

5

5

5

5

5

5

5

5

5

5

5

5

5

5

5

5

5

5

5

5

5

5

5

5

5

5

5

5

5

5

5

5

5

5

5

5

5

5

5

5

5

5

5

5

5

5

5

5

5

5

5

5

5

5

5

5

8 الجدول يمثل نقاط سعد في مباراة بادل

النقاط	0	1	2	3	4
التكرار	3	7	9	6	5

عرف التوزيع الإحتمالي لنقاط غانم

مثل التوزيع الإحتمالي بيانياً

9 قرص دوار مقسم الى أربع ألوان، أداره سعد 200 مرة، وكانت النواتج كالتالي:

القسم	الأحمر	الأصفر	الأخضر	الأزرق
عدد النواتج	50	51	50	49

احسب نسبة اللون الأخضر

10 مدرسة بها 500 طالب، نجح منهم 400 طالب
كم نسبة الطلاب الناجحين؟

كم نسبة الطلاب الراسبين؟

11 إكتب فضاء العينة لما يلي:
إلقاء قطعة نقد مرة واحدة

إلقاء قطعة نقد مرتين

إلقاء مكعب منتظم مرة واحدة

12 $P(A) = 0.5$ $P(B) = 0.4$ اذا كان
أوجد ما يلي:

$$P(A \text{ و } B) =$$

$$P(A \text{ أو } B) =$$

$$P(A \text{ أو } B) =$$
 إذا كان A, B حدثان متنافيان

$$P(A \setminus B) =$$

$$P(B \setminus A) =$$

13

أعضاء نادي الصحافة

	الحادي عشر	الثاني عشر
الصحيفة	16	9
الكتاب السنوي	8	17

$$P(\text{حادي عشر} \setminus \text{الكتاب}) =$$

$$P(\text{الكتاب} \setminus \text{حادي عشر}) =$$

ما احتمال أن يكون عضواً في صحيفة المدرسة طالباً في الصف الثاني عشر

14

اي منتج يرجح ان يكن الاكثر مبيعاً بعد اجراء البحث

المنتج	البحث	البحث والشراء
J	35%	10%
K	28%	9%
L	26%	8%
M	24%	5%

15

الخيار	قيمة التأمين السنوي (QR)	قيمة المبلغ المقتطع (QR)
A	1 920	0
B	1 788	800
C	1 608	2 000

16 احتمال تضرر سيارة هو 10%
تبلغ تكلفة اصلاحها 2000 ريال، أي الخيارات التالية هو الأقل تكلفة لمالك السيارة؟

16

الوجبة	الربح من كل وجبة	النسبة المئوية من المبيعات
ورق العنب	QR 1.36	12%
الحساء	QR 1.64	7%
المجبوس	QR 2.56	45%
الهريس	QR 2.92	36%

ما الربح المتوقع من بيع المجبوس؟

ما متوسط الربح المتوقع من كل وجبة؟

ما الربح المتوقع من بيع 500 وجبة؟

الخيار	قيمة التأمين السنوي (QR)	قيمة المبلغ المقتطع (QR)
A	1 920	0
B	1 788	800
C	1 608	2 000

17 احتمال تضرر سيارة هو 10%
تبلغ تكلفة اصلاحها 2000 ريال، أي الخيارات التالية هو الأعلى عائد لشركة التأمين؟

17

جائزة اصابة الحلقة الخارجية من لوح تهداف 10 نقاط، والحلقة الداخلية 25، ومركز الهدف 100 نقطة، عندما يرمي سعد سهماً على اللوح تكون احتمالية اصابته للحلقة الخارجية 45% والداخلية 40% ومركز الهدف 5%

ما القيمة المتوقعة لعدد النقاط من رمية سهم واحد

18

حدد نوع المتغير الإحصائي:

- ما الحيوان الأليف المفضل لديك؟
- أين تفضل السفر في أجازتك القادمة؟
- ما نوع السيارة الأفضل في عام 2022؟
- ما هو سعر السيارة الأفضل لعام 2022؟

19 حدد طريقة أخذ العينات؟ وهل يرجح ان تكن متحيزة؟

- يطلب مذيع أحد البرامج من المشاهدين الإتصال للإدلاء بأرائهم في الإنتخابات

- أراد مدير أحد المدارس معرفة الفصول المتميزة في مدرسته، فقام بالمرور على صفين بجوار مكتبه
- يقوم المعلم باختيار ثالث كل طالب من قائمة الأسماء لكتابة الإسببيان

- يتم إختيار بعض المدار عشوائياً ثم أخذ جميع المعلمين
- يقوم الطبيب بتقسيم مرضاه طبقاً لأعمارهم وسجلاتهم

20

ما نوع الدراسة المستخدم في كل المواقف أدناه:

- يريد مدير حديقة معرفة عدد الأطفال الزائرين فقام بتوظيف عامل لعد الأطفال
- يسأل مالك محل مثلجات عن أفضل النكهات المفضلة
- يختبر إمام المسجد الميكرفون قبل خطبة الجمعة

21

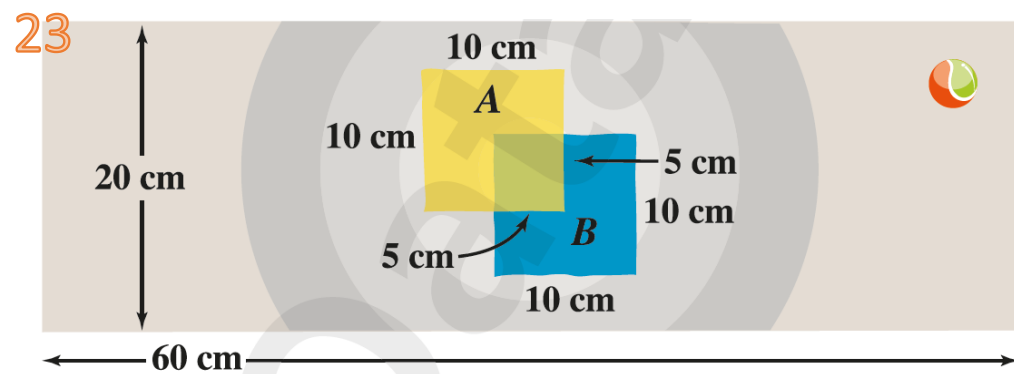
هل ملخص البيانات يمثل معلمة أم إحصائية؟

- متوسط أعمار طلاب الفرقة الثانية هو 22
- متوسط أطوال 50 سمكة سلمون في أحد الأنهار هو 60 cm
- راتب موظف اختير عشوائياً من وزارة الأوقاف هو 12 ألف
- متوسط رواتب موظفي وزارة الأوقاف هو 10 الآلاف

22

حدد السؤال الإحصائي فيما يلي:

- ما طول قامتك؟
- ما أطوال قامات أفراد عائلتك؟
- ما الأكلة الأكر شيوعاً في منطقة الخليج العربي؟
- ما الأكلة المحببة لديك؟



ما إحتمال استقرار الكرة داخل أحد المربعين أو كليهما

25 عند القاء مكعب منتظم مرقم من 1 الى 6 وقطعة نقدية

فما إحتمال كل حدث من ما يلي؟

- عدد زوجي على المكعب و نقش على قطعة نقد
- صورة على قطعة النقد و العدد 5 على المكعب

26 إحتمال نجاح سعد $\frac{4}{5}$ فما إحتمال رسوبه؟

24 عند القاء مكعب منتظم فما إحتمال كل حدث من ما يلي؟

- العدد 6 أو فردي
- زوجي أو يقبل القسمة على 3
- أكبر من 5 أو أقل من 4
- أقل من 3 أو فردي

27 حمد لديه 7 قمصان، 4 أسود، 2 أبيض، 1 أحمر، إذا كان

إحتمالية هطول الأمطار هو 85%

- أن يرتدي قميص أبيض و يهطل المطر
- أن يرتدي قميص اسود و لا يهطل المطر
- أن لا يرتدي قميص أحمر و يهطل المطر
- أن لا يرتدي قميص اسود و لا يهطل المطر

28 حدد التباديل من التوافيق واحسب عددها
• بكم طريقة يمكن ترتيب 6 ألعاب في محل هدايا؟

• ما عدد الطرق التي يمكن بها إختيار طقم من 4 بناطيل و 3 قمصان و حذائين؟

• بكم طريقة يمكن إختيار 4 سيارات من 11 سيارة داخل معرض؟

• ما عدد الطرق التي يمكن بها ترتيب ثلاث متسابقين من 12 متسابق؟

30 اسعار تذاكر السينما موزعة طبيعياً بوسط حسابي 40 مع انحراف معياري 2، احسب الدرجة المعيارية اذا اشترى سعد تذكرة ب 37 ريال

31 درجة حسن في اختبار العلوم 89 بوسط حسابي 68 وانحراف معياري 10 درجة سعد في الرياضيات هي 95 بوسط حسابي 76 وانحراف معياري 12 أي الطالبين حصل على الدرجة الأعلى؟

32 إحسب هامش الخطأ لعينة مكونة من 100 فأر بإنحراف معياري 5

33 في عينة مكونة من 50 فأر، 35 منهم يحبون الجبن، إحسب ما يلي:

• نسبة العينة

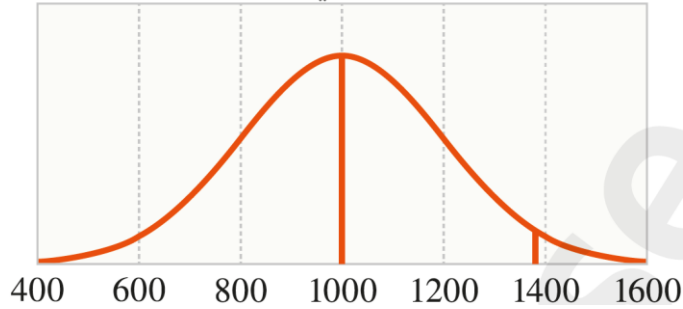
• هامش الخطأ

• الفترة الفعلية لمجتمع الدراسة

34 الوسط الحسابي لأوزان مجموعة رياضيين هو 110، مع إنحراف معياري 15 موزع طبيعياً، أوجد ما يلي بإستعمال القاعدة التجريبية

- القيمة التي تقع فوق إنحرافين معيارين من الوسط الحسابي
- القيمة التي تقع تحت ثلاث إنحرافات معيارية من الوسط الحسابي
- نسبة الرياضيين ما بين 80 و 110
- نسبة الرياضيين الأكثر من 125
- مدى أوزان 68% من الرياضيين

35 توزيع الدرجات في اختبار SAT



الوسط الحسابي μ هو ... الإنحراف المعياري σ هو ...

36

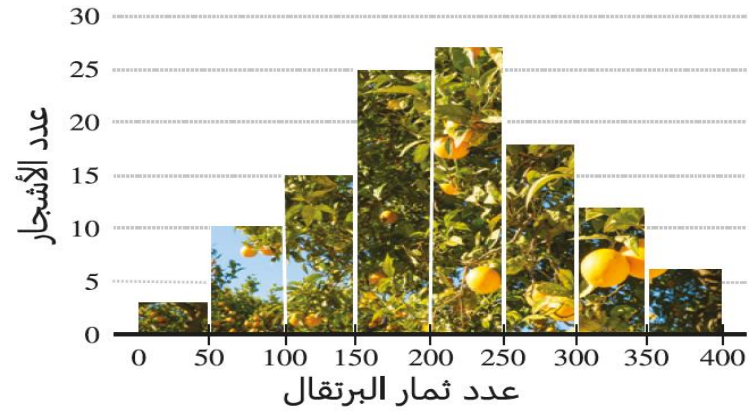
عند القاء هرمين مرقمين من 1 الى 4

- مجموع الرقمين زوجي
- مجموع الرقمين أقل من 4
- مجموع الرقمين يساوي 5
- يقبل القسمة على 3

37

التمثيل البياني التالي يوضح إنتاج بستان للبرتقال

انتاج بستان البرتقال



- ما عدد الأشجار التي تنتج ما بين 100 الى 150 ثمرة برتقال؟
- ما عدد ثمار البرتقال التي تنتجها 25 شجرة؟
- إقترح فترة منطقية لتقدير معلمة الدراسة

38

وعاء يحتوي على ثلاث كرات خضراء وكرتين حمراوين،
سحبت كرتين عشوائياً مع الإرجاع
(سحبت كرة عشوائياً ثم إرجاعها وسحب أخرى)

39

صف تصميم لتجربة مضبوطة لمعرفة اذا كان تناول القهوة
يقوي الذاكرة لطلاب الصف العاشر

40

دعاء بعد المذاكرة

اللهم اني استودعك ما قرأت وما حفظت وما تعلمت،
فرده لي عند حاجتي إليه
انك على كل شيء قدير، وحسبنا الله ونعم الوكيل.

هل هذا التوزيع الإحتمالي منتظم؟